



## CÂMARA MUNICIPAL DE SÃO VICENTE

Cidade Monumento da História Pátria  
Cellula Mater da Nacionalidade

### INDICAÇÃO N.º 795 /2025

**INDICO**, nos termos do artigo 150 do Regimento Interno, ao Senhor Prefeito Municipal, o serviço de roçagem e raspção, no entorno da escola AMEI Maria de Lourdes Batista, no bairro Parque São Vicente.

#### JUSTIFICATIVA

Fomos procurados por munícipes acerca da necessidade de roçagem e raspção nos endereços mencionados anteriormente, pois o excesso de mato no local tem prejudicado o cotidiano dos munícipes, favorecendo ainda a proliferação de insetos e roedores. Imagens em anexo.

SALA MARTIM AFONSO DE SOUSA

São Vicente, 10 de Abril de 2025.



**SÃO VICENTE... TEM QUEM GOSTE... EU AMO!**  
Rua Jacob Emmerick, 1195 - Parque Bitaru - São Vicente / SP  
ver.fernandopaulino@saovicente.sp.leg.br - (13) 3569-1548

☎ (13) 99723-9191 | 📱 @fernandopaulinofp



**CÂMARA MUNICIPAL DE SÃO VICENTE**  
*Cidade Monumento da História Pátria*  
*Cellula Mater da Nacionalidade*

**ANEXO**



Imagem 1



## **CÂMARA MUNICIPAL DE SÃO VICENTE**

*Cidade Monumento da História Pátria  
Cellula Mater da Nacionalidade*

### **ANEXO**

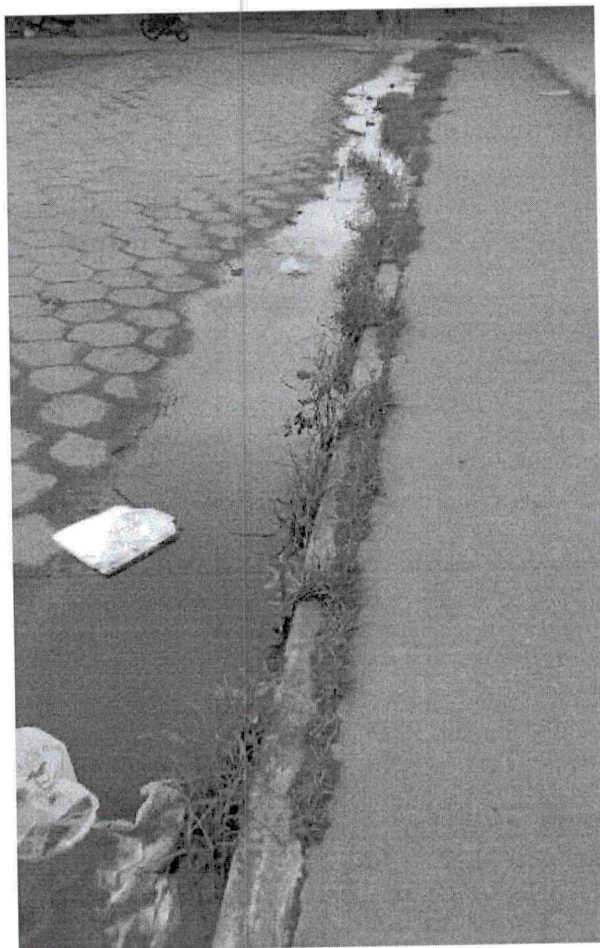


Imagem 2



**SÃO VICENTE... TEM QUEM GOSTE... EU AMO!**  
Rua Jacob Emmerick, 1195 - Parque Bitaru - São Vicente / SP  
ver.fernandopaulino@saovicente.sp.leg.br - (13) 3569-1548

☎ (13) 99723-9191 | 📱 @fernandopaulinofp



## **CÂMARA MUNICIPAL DE SÃO VICENTE**

*Cidade Monumento da História Pátria*

*Cellula Mater da Nacionalidade*

### **ANEXO**

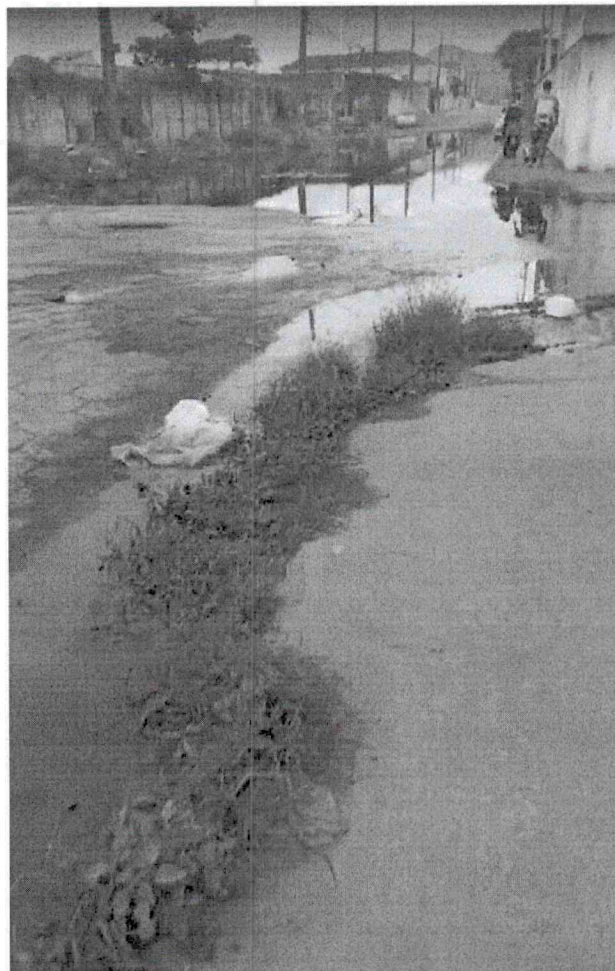


Imagem 3



**SÃO VICENTE... TEM QUEM GOSTE... EU AMO!**  
Rua Jacob Emmerick, 1195 - Parque Bitaru - São Vicente / SP  
ver.fernandopaulino@saovicente.sp.leg.br - (13) 3569-1548

☎ (13) 99723-9191 | f@fernandopaulinofp



## **CÂMARA MUNICIPAL DE SÃO VICENTE**

*Cidade Monumento da História Pátria*

*Cellula Mater da Nacionalidade*

### **ANEXO**



Imagem 4



**SÃO VICENTE... TEM QUEM GOSTE... EU AMO!**  
Rua Jacob Emmerick, 1195 - Parque Bitaru - São Vicente / SP  
ver.fernandopaulino@saovicente.sp.leg.br - (13) 3569-1548

☎ (13) 99723-9191 | 📱 @fernandopaulinofp



## **CÂMARA MUNICIPAL DE SÃO VICENTE**

*Cidade Monumento da História Pátria  
Cellula Mater da Nacionalidade*

### **ANEXO**

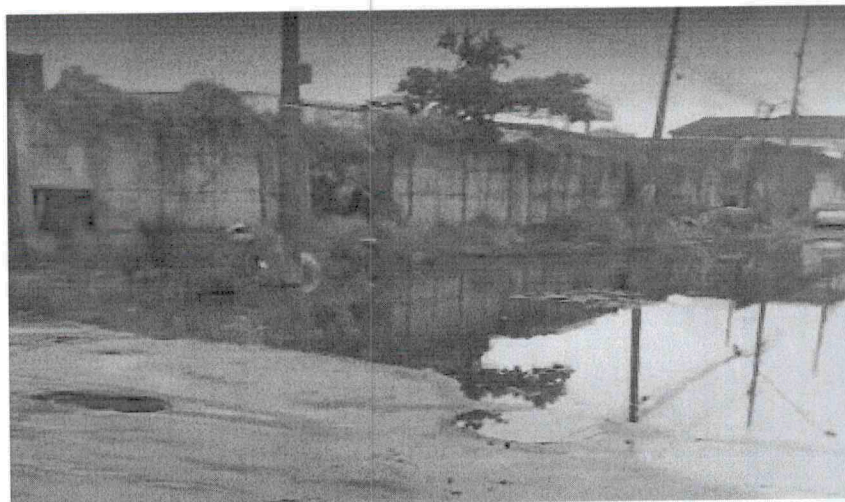


Imagem 5



## **CÂMARA MUNICIPAL DE SÃO VICENTE**

*Cidade Monumento da História Pátria  
Cellula Mater da Nacionalidade*

### **ANEXO**



Imagem 6



**SÃO VICENTE... TEM QUEM GOSTE... EU AMO!**  
Rua Jacob Emmerick, 1195 - Parque Bitaru - São Vicente / SP  
ver.fernandopaulino@saovicente.sp.leg.br - (13) 3569-1548

☎ (13) 99723-9191 | 📱 @fernandopaulinofp



## **CÂMARA MUNICIPAL DE SÃO VICENTE**

*Cidade Monumento da História Pátria  
Cellula Mater da Nacionalidade*

### **ANEXO**

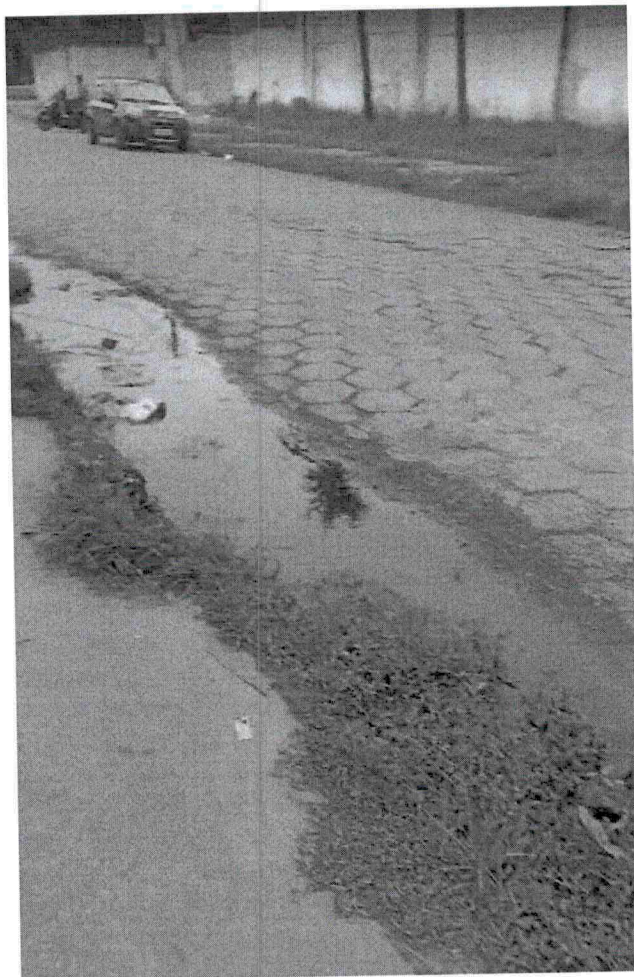


Imagem 7



**SÃO VICENTE... TEM QUEM GOSTE... EU AMO!**  
Rua Jacob Emmerick, 1195 - Parque Bitaru - São Vicente / SP  
ver.fernandopaulino@saovicente.sp.leg.br - (13) 3569-1548

☎ (13) 99723-9191 | 📱 @fernandopaulinofp